

Erweiterung des Hafens Köln-Godorf



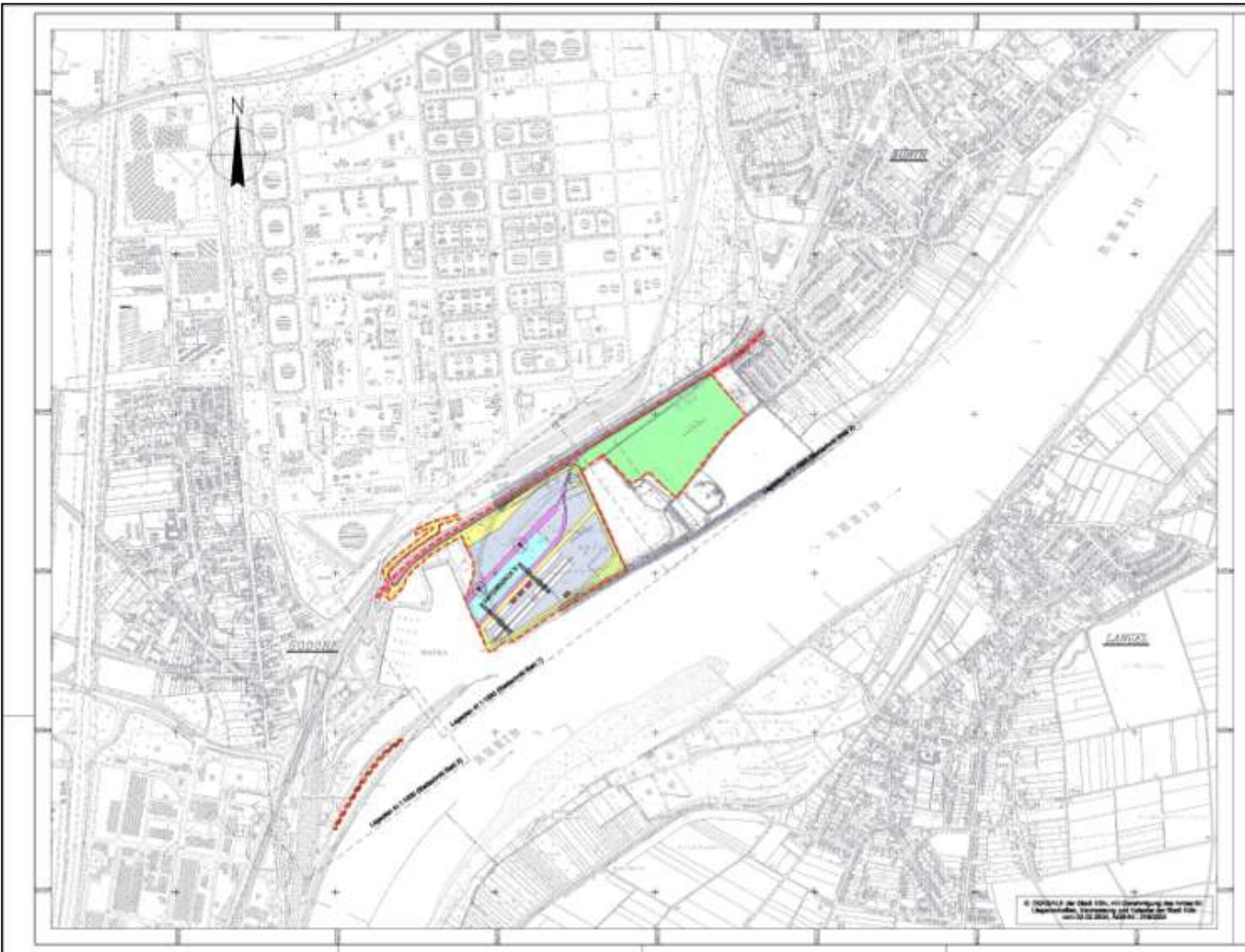
Häfen und
Güterverkehr
Köln AG





Häfen und
Güterverkehr
Köln AG

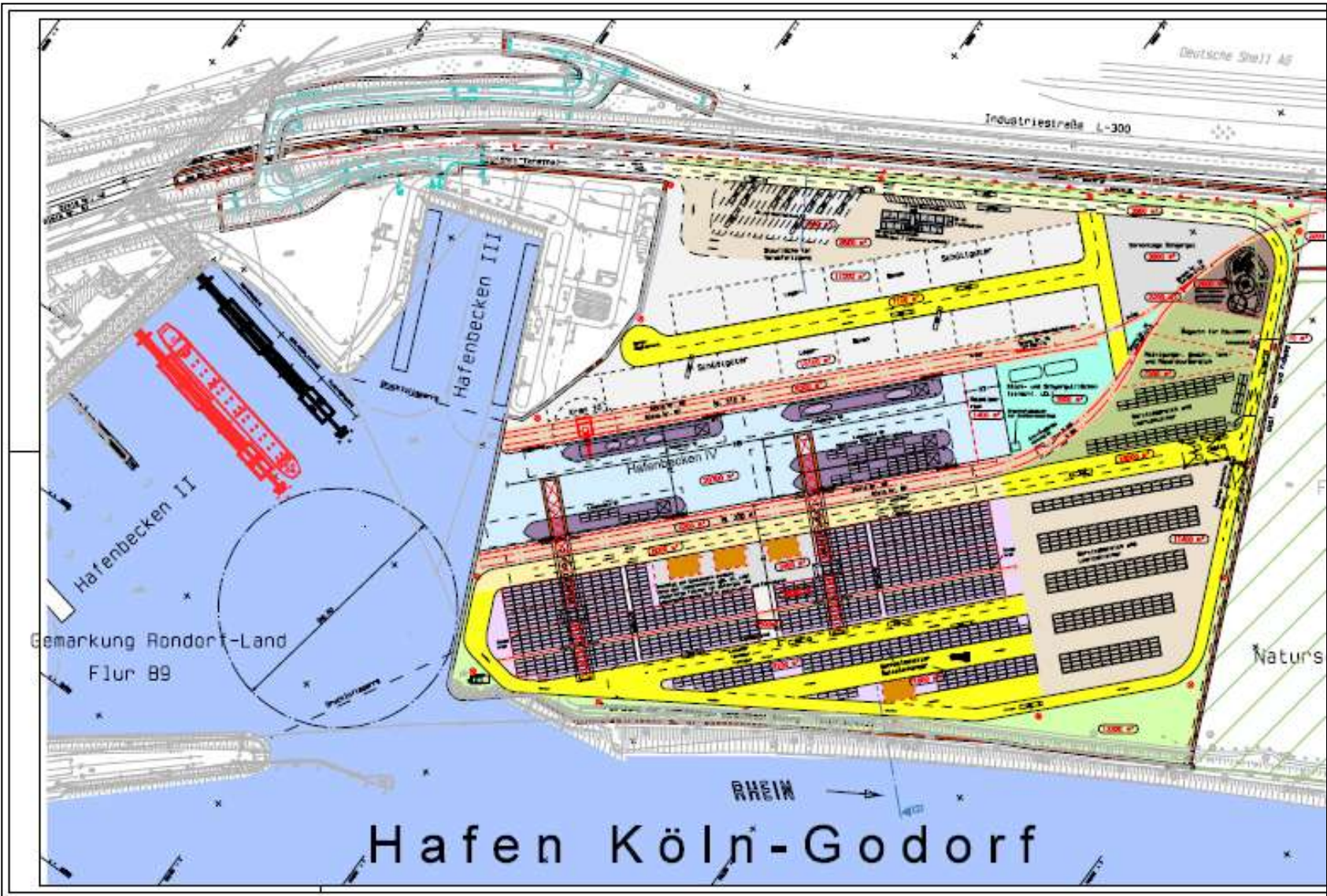


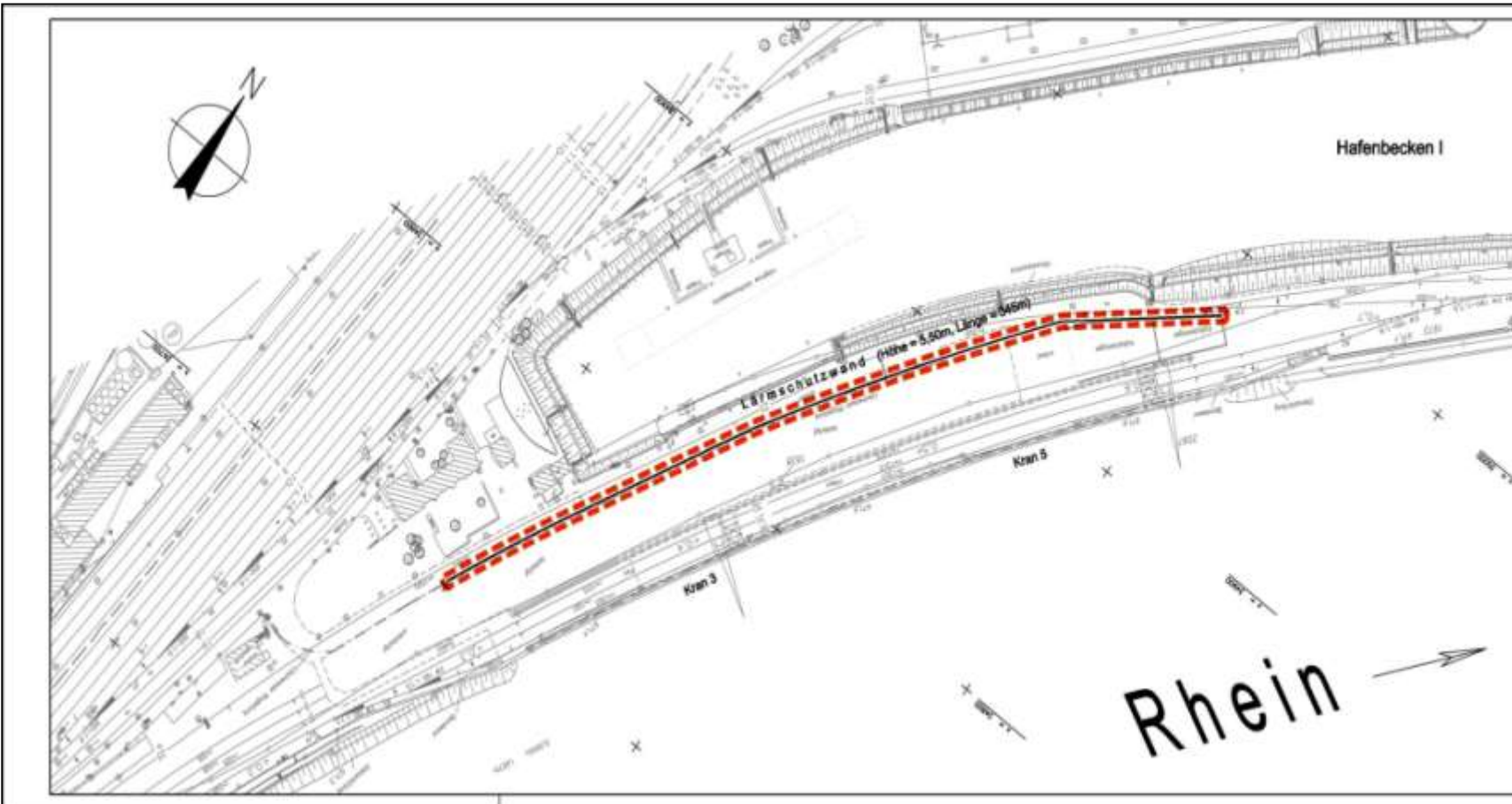


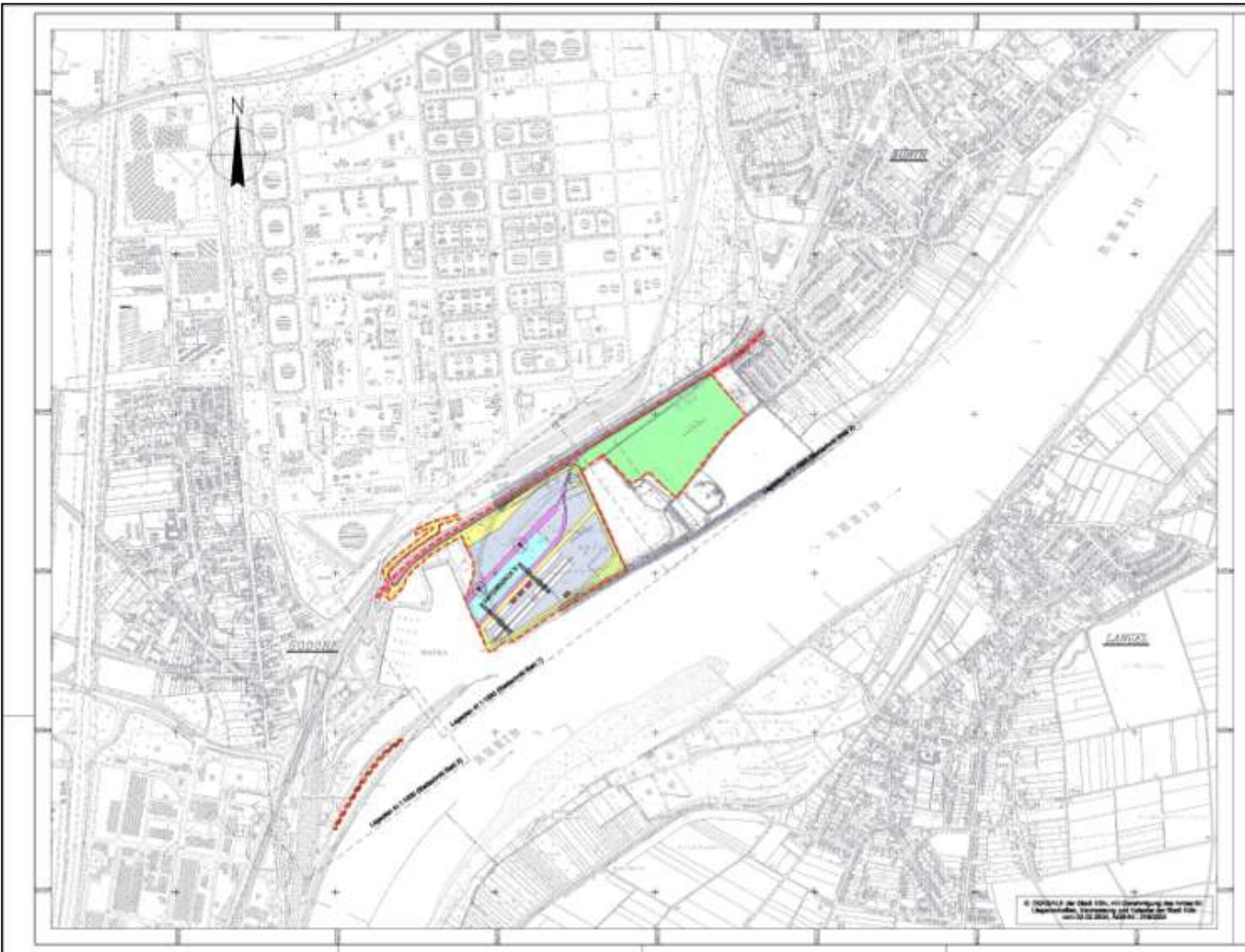


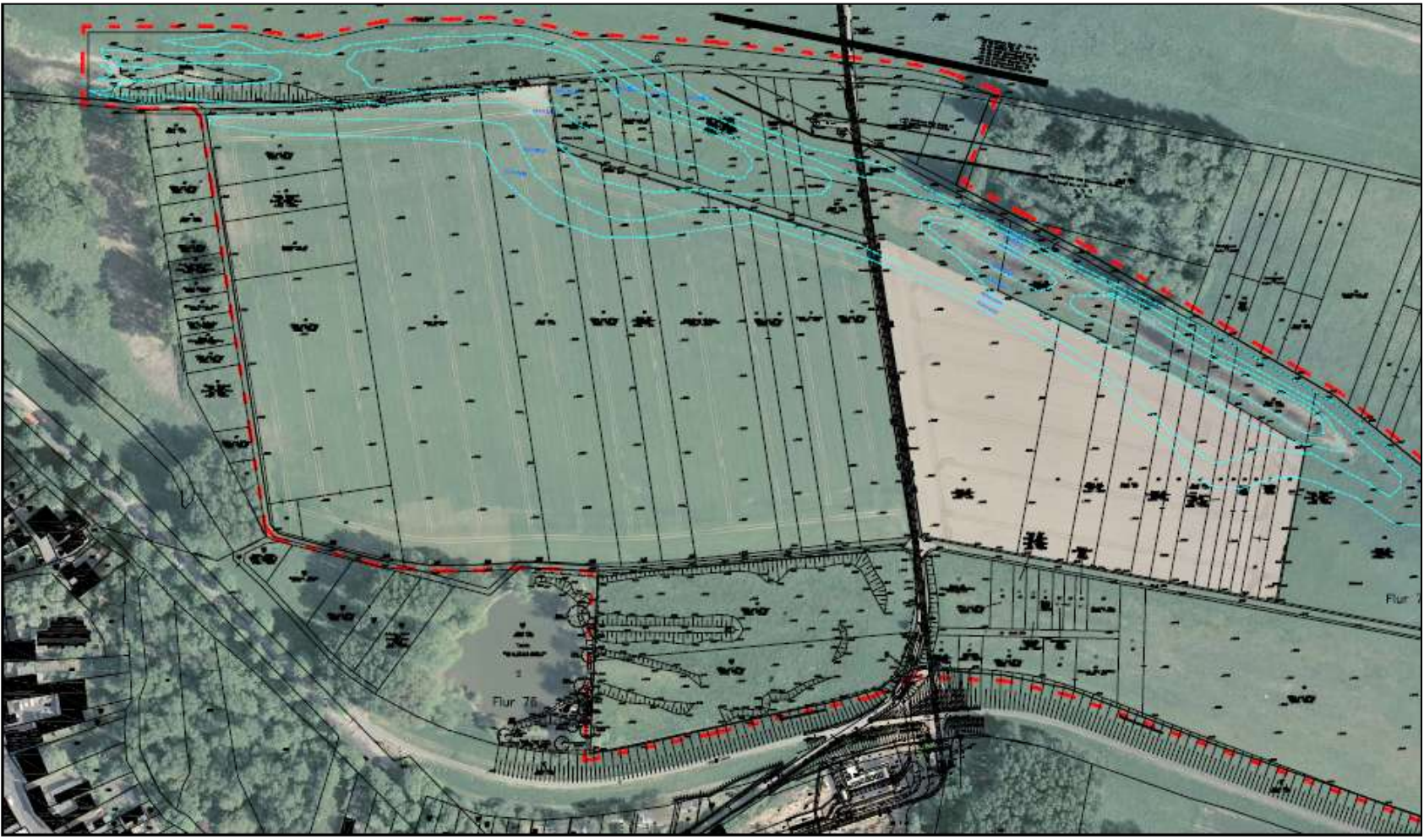
Häfen und
Güterverkehr
Köln AG











Erweiterung des Hafens Godorf - in Zahlen

- Erste Planungen 1980er Jahre
- Planfeststellung 30. August 2006
- Rats-Entscheidung 2007
- Bauzeit* 2 Jahre
- Inbetriebnahme* 2012
- Kosten 65 Mio €

* Ursprünglich geplant
auf September 2011



Erweiterung des Hafens Godorf - in Zahlen

- Erweiterungsfläche 18,34 ha
- Wasserfläche 2,15 ha
- Kailängen 325 m / 355 m
- Schiffsanlegeplätze 4, plus 1 für Leichter
- Krananlagen 4, davon 2 Container-Portalbrückenkrane



Erweiterung des Hafens Godorf - in Zahlen

- Schüttgut 500.000 t/a.
- Stückgut 100.000 t/a
- Container 206.000 TEU/a

- KV—Umschlagkapazität ersetzt
 - 421 Mio. TEU-km
bzw. rd.
 - 2,9 Mrd. tkm Transportleistung auf der Straße





Häfen und
Güterverkehr
Köln AG

Häfen und Güterverkehr Köln AG
Harry-Blum-Platz 2
50678 Köln

Internet: www.hgk.de
Fon + 49 221 390 0
Fax + 49 221 390 1343



Vielen Dank für Ihre Aufmerksamkeit!

