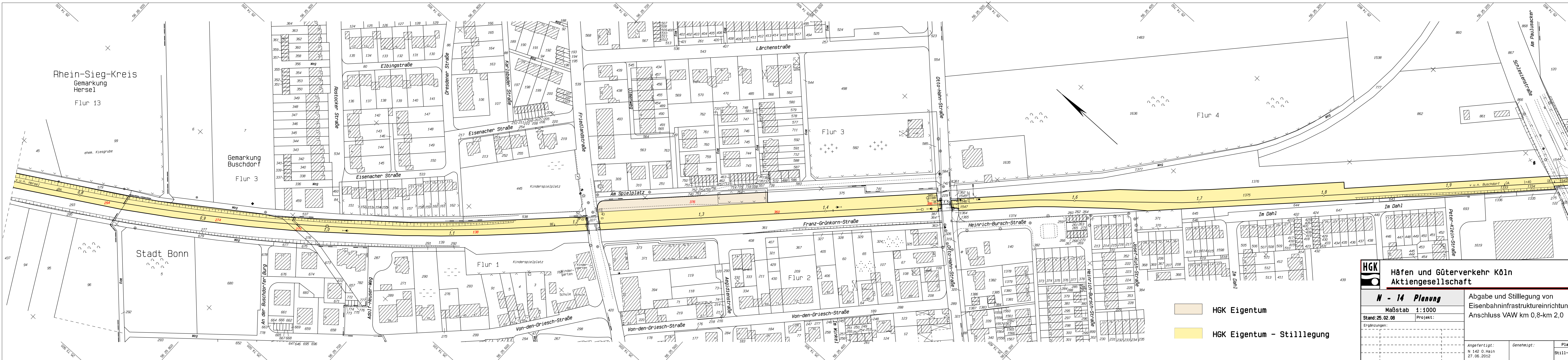


Rhein-Sieg-Kreis  
Gemarkung  
Hersel  
Flur 13

Gemarkung  
Buschdorf  
Flur 3

Stadt Bonn



- HGK Eigentum
- HGK Eigentum - Stilllegung

<b>HGK</b>		<b>Häfen und Güterverkehr Köln Aktiengesellschaft</b>	
<b>N - 14 Planung</b>		Abgabe und Stilllegung von Eisenbahninfrastruktureinrichtungen Anschluss VAW km 0,8-km 2,0	
Maßstab 1:1000	Stand: 25.02.08	Projekt:	
Ergänzungen:			
Angefertigt: N 142 O.Hain 27.06.2012		Genehmigt:	
		Plan Nr. St11-1401-01	